

SINOMINA

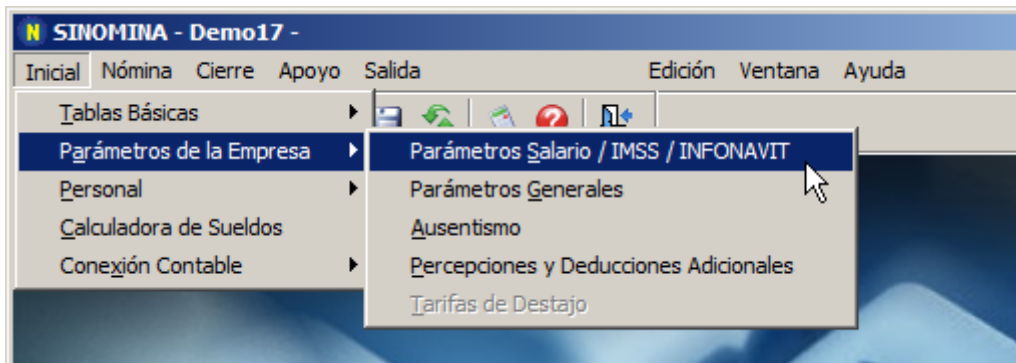
AVISO CAMBIO SALARIO MÍNIMO

Hoy 1 de Diciembre entra en vigor el aumento al salario mínimo, pasará de de 80.4 a 88.36 pesos diarios

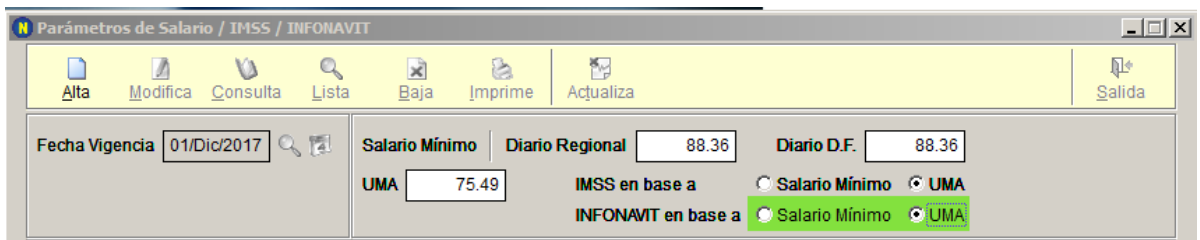
Para que su cálculo de Nómina sea correcto, le recordamos que es necesario que actualice su información correspondiente en SINOMINA

Siga las instrucciones a continuación:

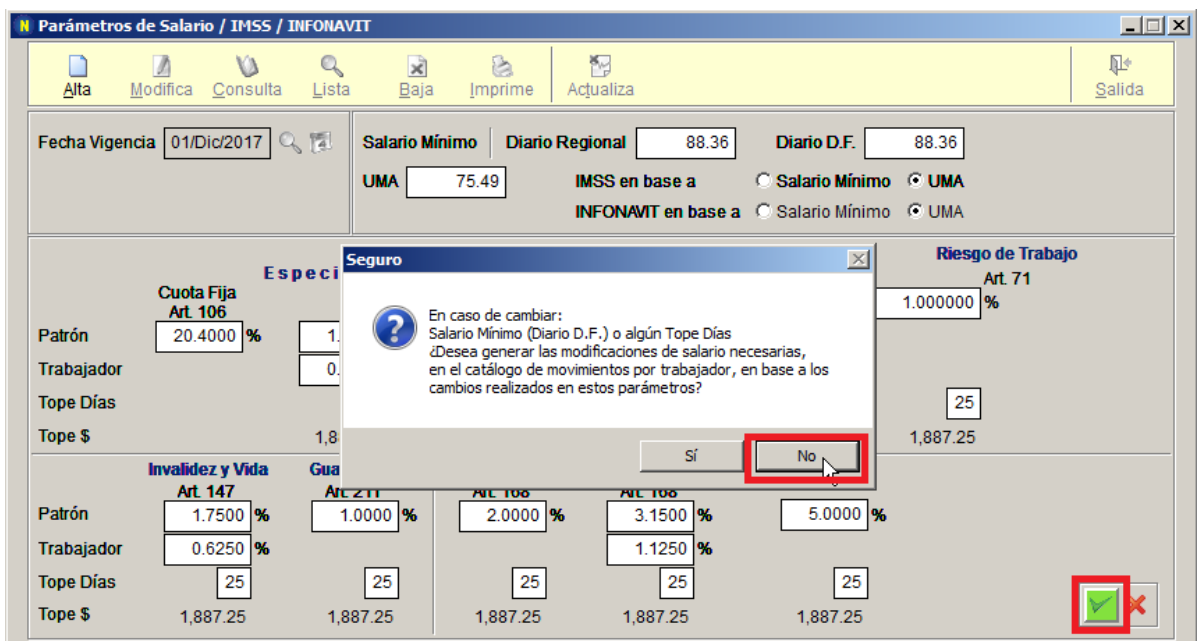
Paso 1:



En Inicial -> Parámetros de la Empresa -> Parámetros de Salario / IMSS / INFONAVIT: seleccione ALTA, capture la fecha del 01/12/2017 y presione la tecla Enter, capture los salarios mínimos (Diario Regional y Diario D.F.) marque las opciones IMSS en base a UMA e INFONAVIT en base a UMA.

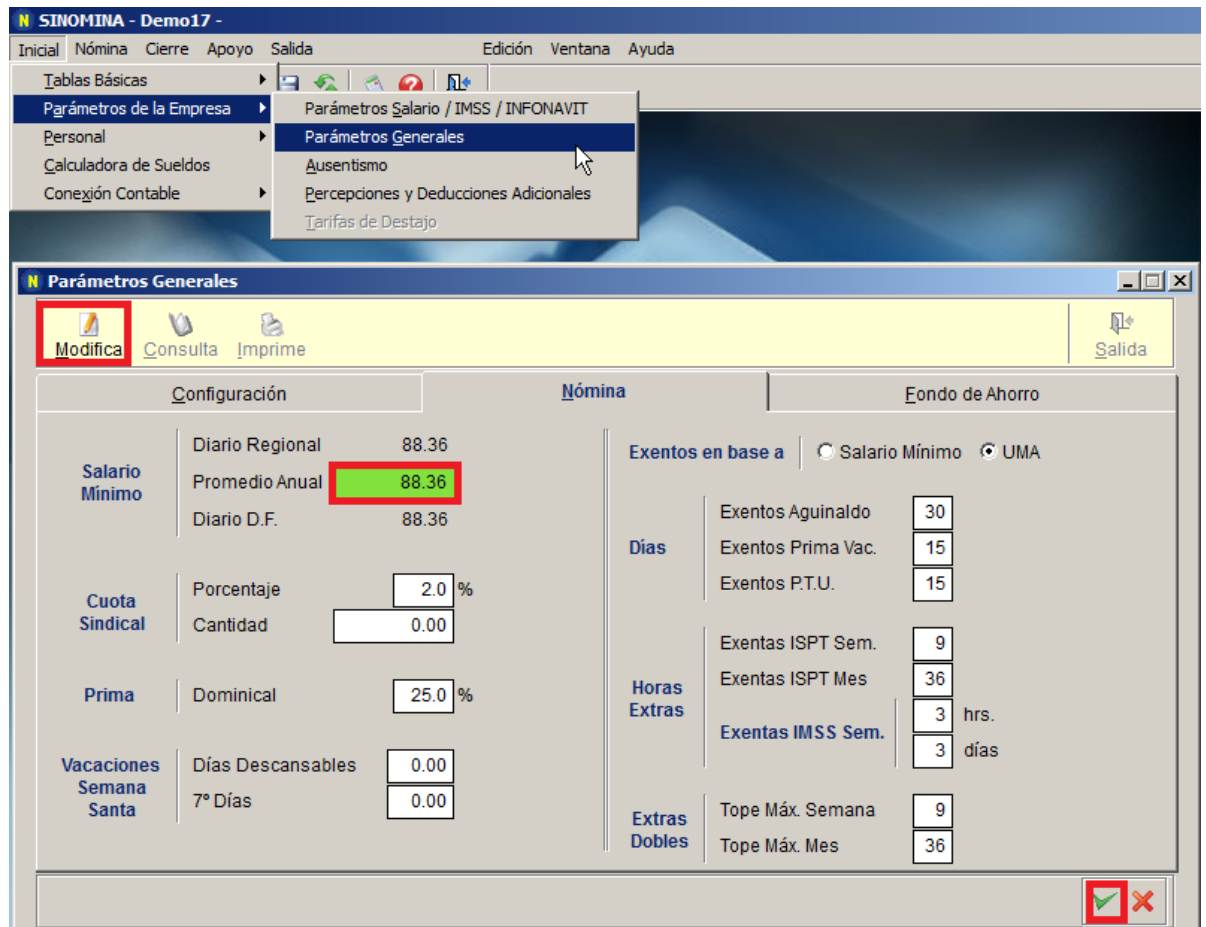


Presione el botón OK, para guardar los cambios y le aparecerá el siguiente mensaje: ¿Desea generar las modificaciones de salario necesarias, en el catálogo de movimientos por trabajador, en base a los cambios realizados en estos parámetros?: en esta ocasión presione el botón No.



Observaciones: En forma manual debe revisar si tiene trabajadores que ganen menos del nuevo salario mínimo, para registrar las modificaciones de salario correspondiente (en Nómina -> Movimientos -> Registro). Posteriormente, deberá enviarlas a IDSE.

Paso 2:



The screenshot shows the 'SINOMINA - Demo17' application window. The 'Parámetros de la Empresa' menu is open, and 'Parámetros Generales' is selected. In the 'Parámetros Generales' window, the 'Nómina' tab is active. The 'Salario Mínimo' section shows 'Promedio Anual' set to 88.36, which is highlighted in green and red. The 'Modifica' button is also highlighted in red. Other fields include 'Diario Regional' (88.36), 'Diario D.F.' (88.36), 'Cuota Sindical' (2.0% and 0.00), 'Prima Dominical' (25.0%), and 'Vacaciones Semana Santa' (0.00). The 'Exentos en base a' section has 'Salario Mínimo' selected. The 'Días' section shows 'Exentos Aguinaldo' (30), 'Exentos Prima Vac.' (15), and 'Exentos P.T.U.' (15). The 'Horas Extras' section shows 'Exentas ISPT Sem.' (9), 'Exentas ISPT Mes' (36), 'Exentas IMSS Sem.' (3 hrs. and 3 días). The 'Extras Dobles' section shows 'Tope Máx. Semana' (9) and 'Tope Máx. Mes' (36).

En Inicial -> Parámetros de la Empresa -> Parámetros Generales, seleccione Modifica: en la ficha Nómina, modifique el Salario Mínimo Promedio Anual (normalmente debe ser igual al Salario Mínimo Diario Regional).

¿Dudas?, comuníquese con

soporte@infonexo.mx

¡Con gusto lo asistiremos!