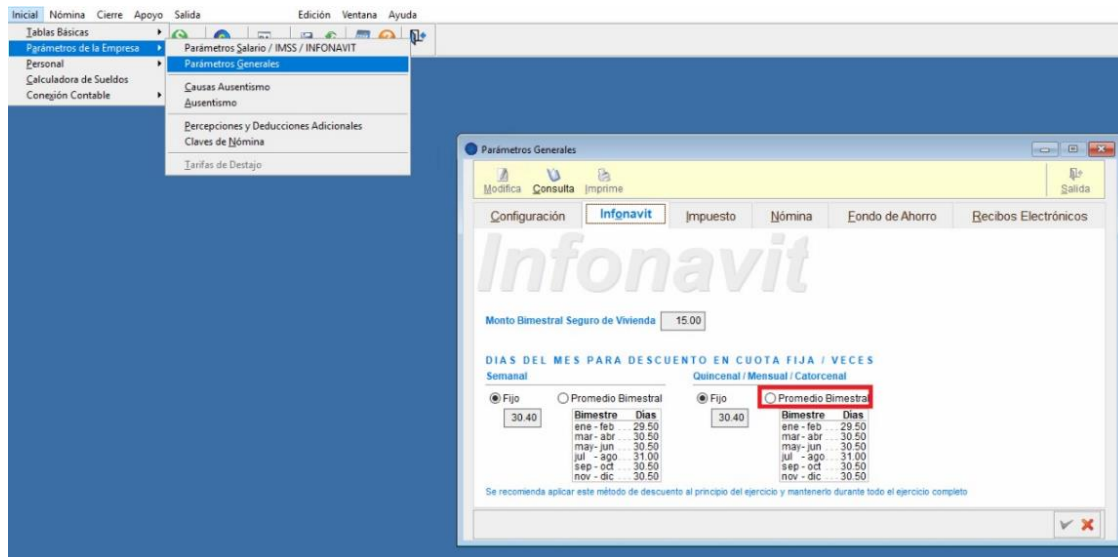


AVISO SINOMINA

CÁLCULO AMORTIZACIÓN DE INFONAVIT

PARAMETRO: DÍAS DEL MES PARA DESCUENTO EN CUOTA FIJA/VECES

SINOMINA cuenta con 2 Opciones a elegir: Fijo y Promedio Bimestral



Promedio Bimestral

Para coincidir bimestralmente con el SUA, Seleccione Promedio Bimestral en: Quincenal/ Mensual / Catorcenal

Aplicar, únicamente en caso de que su Nómina sea:

Quincenal
Semanal (SEMANA MONTADA)

No aplicar para aquellos casos en donde se prefiera que la Amortización sea siempre igual a lo largo del año.

En caso de cambiar el Parámetro, posterior al Primer Bimestre, será necesario ajustar por única vez las diferencias al final del Año

Fijo

Se puede Aplicar en cualquier periodo de Nómina

La Amortización será la misma cada semana del Año.

No coincidirá bimestralmente con el SUA, sin embargo coincidirá al final del año.